

# Schutzrohrabdichtung EK 186

## Schutz für Ihre Kabel, Rohre und Schächte

Die Langmatz Schutzrohrabdichtung EK 186 ist dafür konstruiert, um bei Kabelverlegröhrren und Kabelschächten aus Kunststoff das Versanden oder Verschlammen effektiv zu verhindern. Die sichere Abdichtung zum Kabel wird durch eine Spezialeinlage aus besonderem Noppen-Schaum erreicht. Einmal montiert, bleibt sie immer sanddicht verschlossen. Einen zusätzlichen Praxisvorteil bietet die Schutzrohrabdichtung EK 186 dadurch, dass sie aufklappbar ist und daher auch bei bereits verlegten Kabeln sowie schon eingebauten Kabelschächten eingesetzt werden kann.



Schutzrohrabdichtung EK 186

## Lieferbare Größen | Durchmesser

Außendurchmesser	Bevorzugte Wanddicke	Langmatz-Type	Langmatz-Art.-Nr.
Ø 50 mm	1.5 to 2.4 mm	EK 186/50	08 186 0050
Ø 63 mm	1.9 to 3.0 mm	EK 186/63	08 186 0063
Ø 75 mm	2.2 to 3.6 mm	EK 186/75	08 186 0075
Ø 90 mm	2.7 to 4.3 mm	EK 186/90-1	08 186 0090
Ø 110 mm	Wellrohr Innendurchmesser 93 mm	EK 186/110-WR	08 186 8110
Ø 110 mm	3.2 to 5.3 mm	EK 186/110-3	08 186 6110
Ø 125 mm	3.7 to 6.0 mm	EK 186/125-3	08 186 3125
Ø 140 mm	4.1 to 6.7 mm	EK 186/140	08 186 0140
Ø 160 mm	4.7 mm	EK 186/160	08 186 0160
Ø 160 mm	7.7 mm	EK 186/160-4	08 186 2160
Ø 200 mm	5.9 mm	EK 186/200	08 186 3200

Die Schutzrohrabdeckung EK 186 ist für Kunststoffrohre nach DIN 8062 am Spritz- und Muffen-Ende einsetzbar sowie für Schachtöffnungen mit entsprechenden Kabelaufnahmen.



Verschiedene Größen

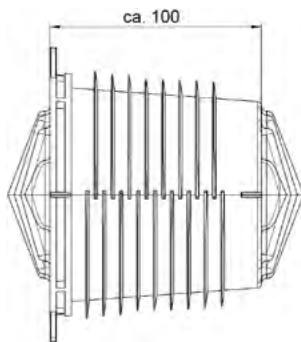
## Technische Daten

Bezeichnung:	Schutzrohrabdichtung EK 186
Material:	PE (TPE) je nach Ausführung
Farbe:	schwarz / anthrazit

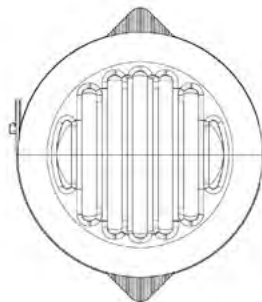


Schutzrohrabdichtung im  
Kabelverlegrohr

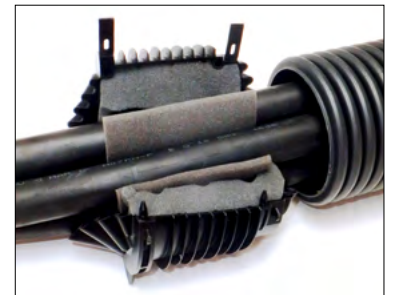
## Darstellung



Seitenansicht



Vorderansicht



Schutzrohrabdichtung in Wellrohr

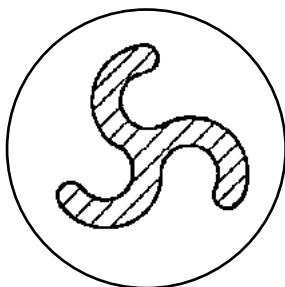
## Zubehör

### Stern-Dichteinsatz

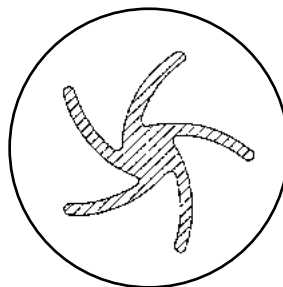
Die sternförmige Schaumstoffeinlage kann bei mehrfacher Kabelbelegung zur Optimierung zwischen den Kabeln eingelegt werden. Bei Kabeln mit gerinen Durchmessern kann der Dichteinsatz zusätzlich zur Schaumstoffeinlage verwendet werden.

Lieferbar für die Größen:

- Ø 50 mm EK 186/50
- Ø 110 mm EK 186/110-WR
- Ø 110 mm EK 186/110-3



Dichteinsatz z. B. für 3 Kabel



Dichteinsatz z. B. für 6 Kabel  
(Telekommunikation)